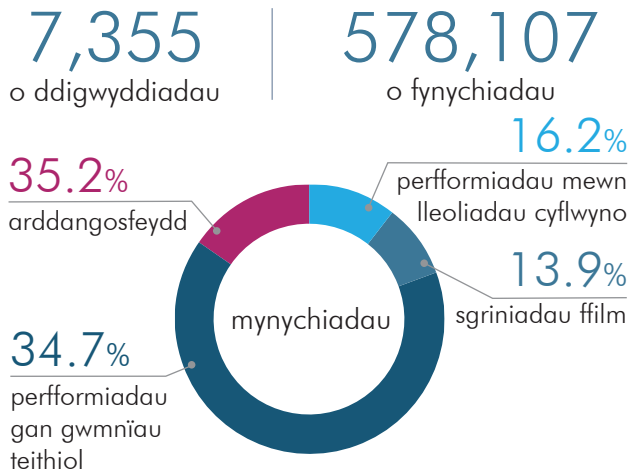


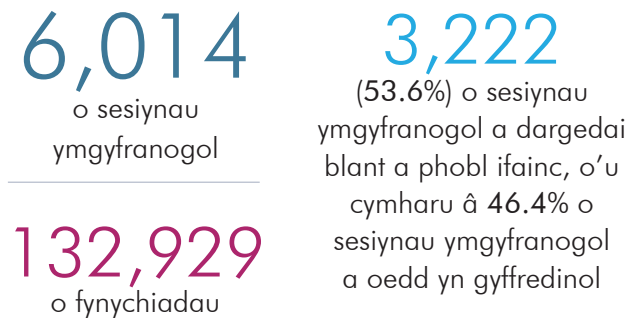
# Theatr

Arolwg o Sefydliadau Portffolio  
Celfyddydol Cymru 2017/18

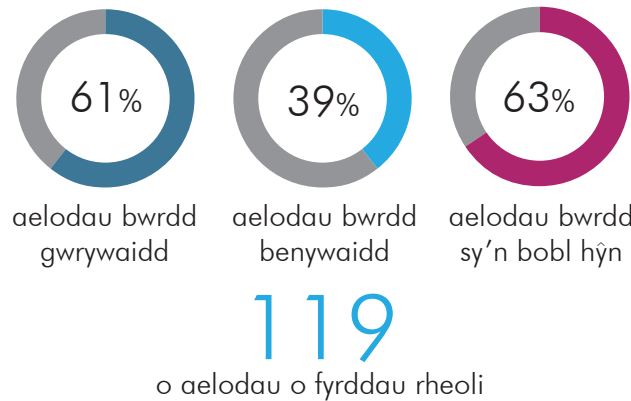
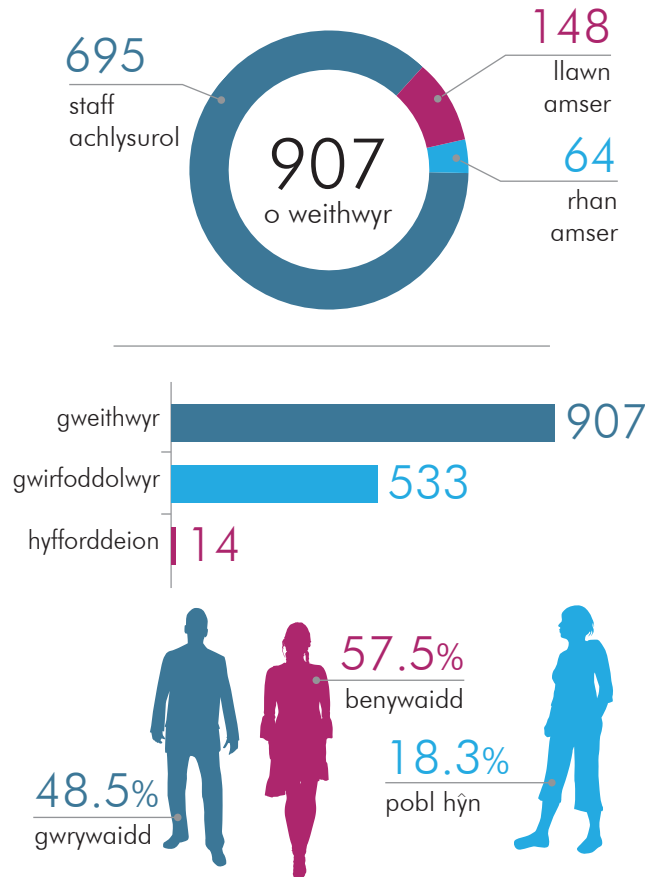
## Digwyddiadau



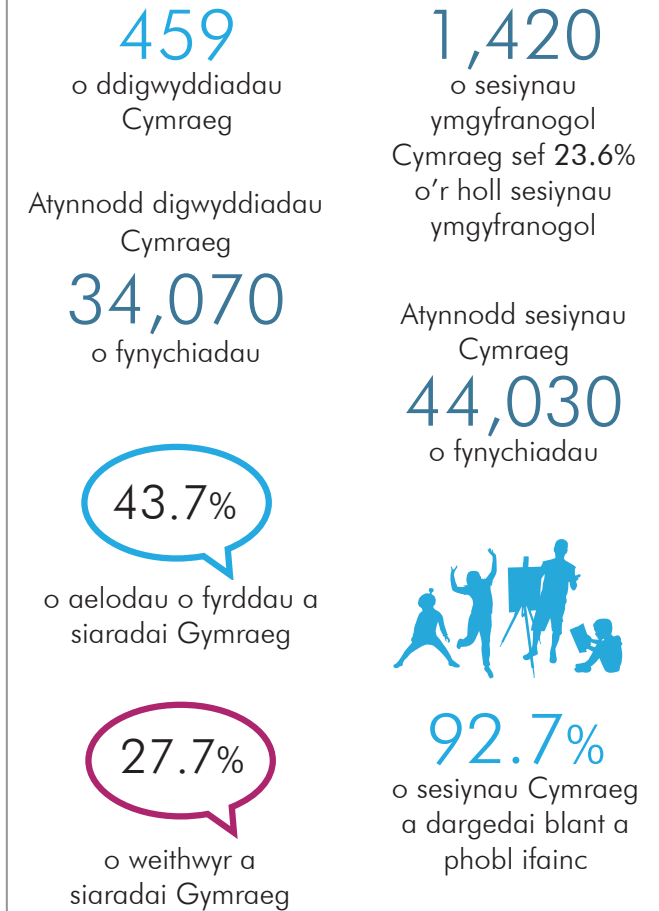
## Ymgyfranogiad



## Cyflogaeth a hyfforddiant



## Y Gymraeg\*



\*Nid yw'r data hwn yn cynnwys gweithgaredd dywieithog

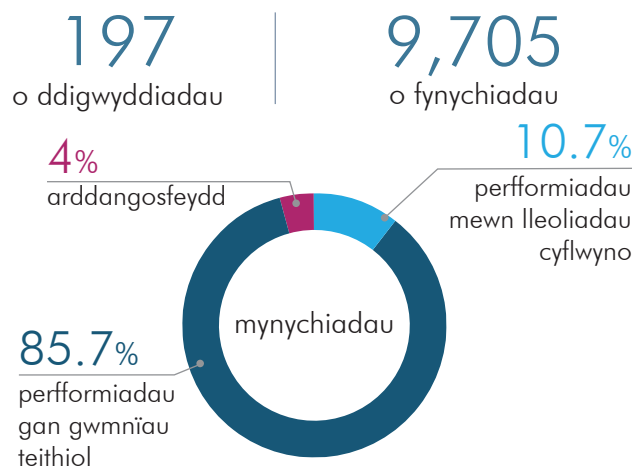
## Teuluoedd



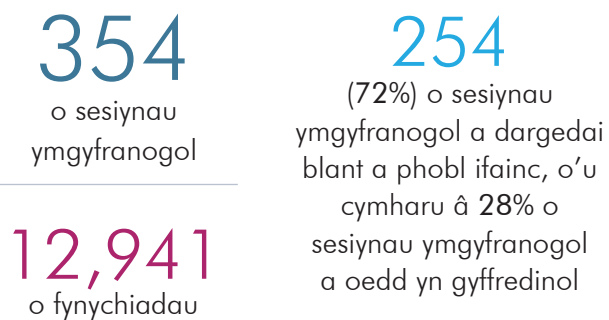
# Arad Goch

Arolwg o Sefydliadau Portffolio  
Celfyddydol Cymru 2017/18

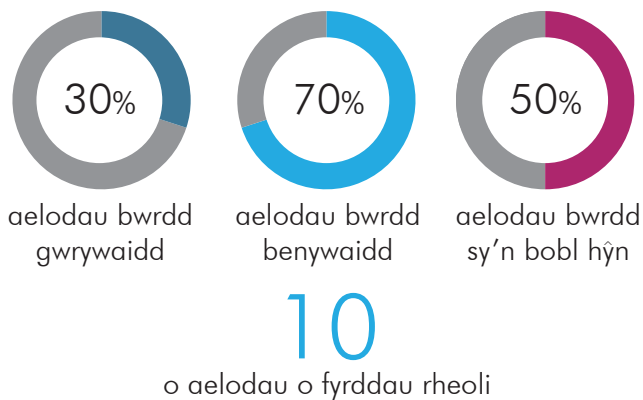
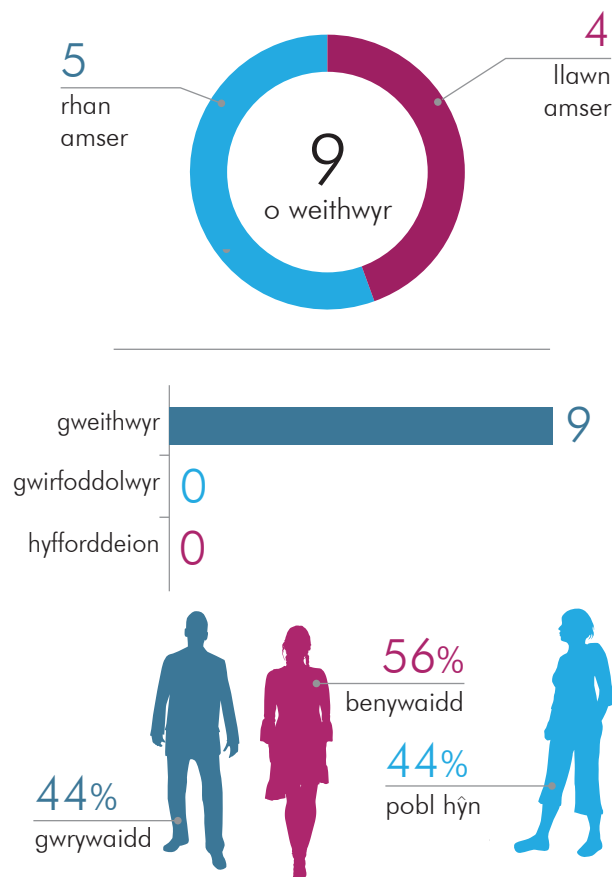
## Digwyddiadau



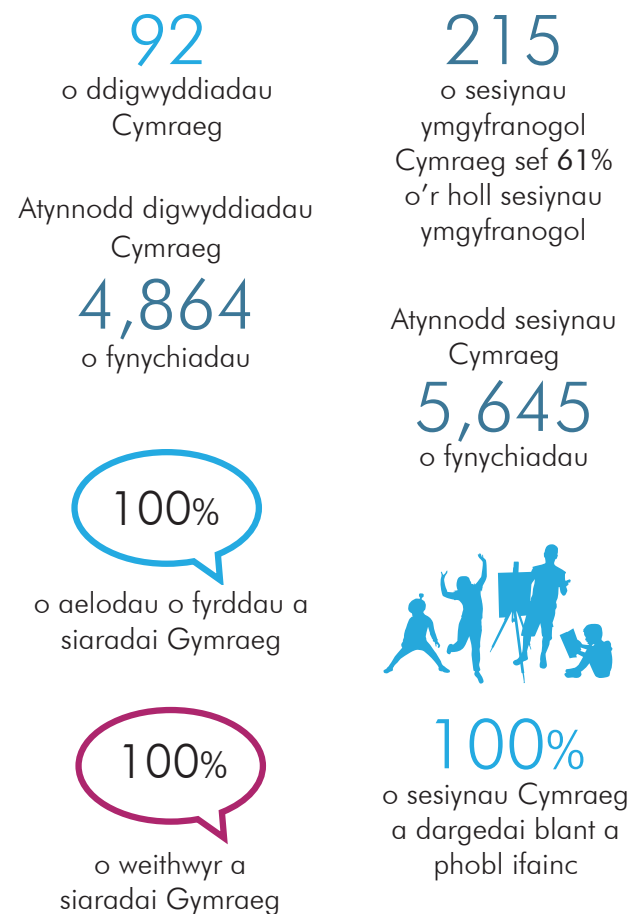
## Ymgyfranogiad



## Cyflogaeth a hyfforddiant



## Y Gymraeg\*



\*Nid yw'r data hwn yn cynnwys gweithgaredd dywieithog

## Teuluoedd



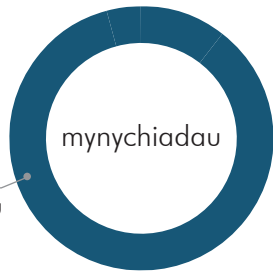
# Theatr Bara Caws

Arolwg o Sefydliadau Portffolio  
Celfyddydol Cymru 2017/18

## Digwyddiadau

81 o ddigwyddiadau | 5,253 o fynychiadau

100% perfformiadau gan gwmnïau teithiol



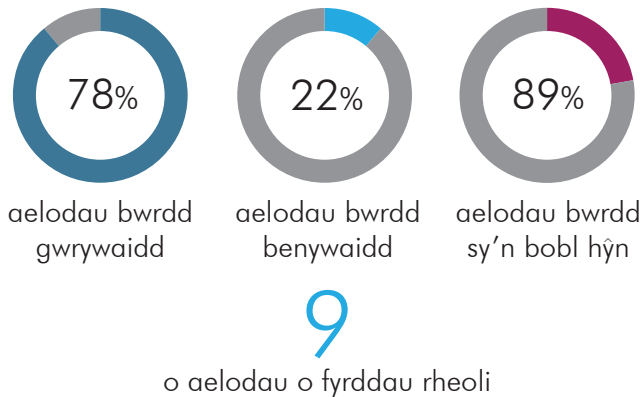
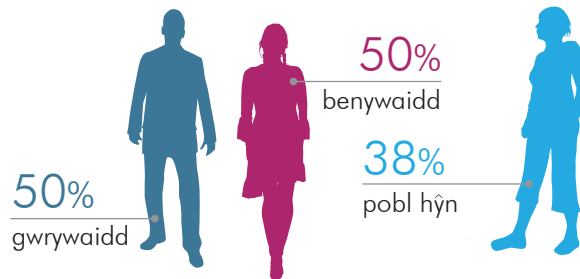
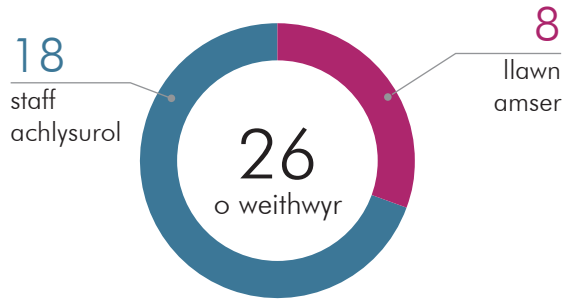
## Ymgyfranogiad

0 o sesiynau ymgyfranogol

0 o fynychiadau

0 (0%) o sesiynau ymgyfranogol a dargedai blant a phobl ifainc, o'u cymharu â 0% o sesiynau ymgyfranogol a oedd yn gyffredinol

## Cyflogaeth a hyfforddiant



## Y Gymraeg\*

81 o ddigwyddiadau Cymraeg

Atynnodd digwyddiadau Cymraeg

5,253 o fynychiadau



o aelodau o fyrddau a siaradai Gymraeg



o weithwyr a siaradai Gymraeg

\*Nid yw'r data hwn yn cynnwys gweithgaredd dywieithog

0 o sesiynau ymgyfranogol Cymraeg sef 0% o'r holl sesiynau ymgyfranogol

Atynnodd sesiynau Cymraeg

0 o fynychiadau



0% o sesiynau Cymraeg a dargedai blant a phobl ifainc

## Teuluoedd

0% o sesiynau ymgyfranogol a dargedai deuluoedd. Atynasant

0 o fynychiadau

# Theatr Clwyd

Arolwg o Sefydliadau Portffolio  
Celfyddydol Cymru 2017/18

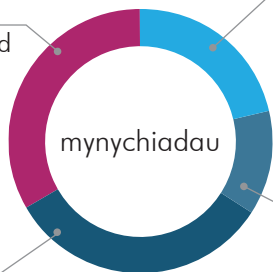
## Digwyddiadau

1,489 o ddigwyddiadau | 259,844 o fynychiadau

33% arddangosfeydd

21.5% perfformiadau mewn lleoliadau cyflwyno

32.5% perfformiadau gan gwmnïau teithiol



perfformiadau mewn lleoliadau cyflwyno

12.6% sgriniadau ffilm

## Ymgyfranogiad

1,791 o sesiynau ymgyfranogol

739

(41%) o sesiynau ymgyfranogol a dargedai blant a phobl ifainc, o'u cymharu â 59% o sesiynau ymgyfranogol a oedd yn gyffredinol

29,644 o fynychiadau

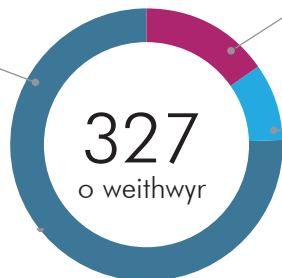
## Cyflogaeth a hyfforddiant

247 staff achlysurol

327 o weithwyr

50 llawn amser

30 rhan amser



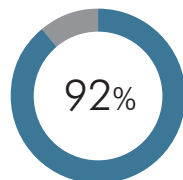
39% gwrywaidd



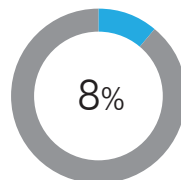
61% benywaidd



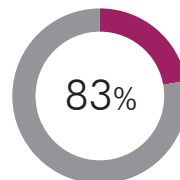
33% pobl hŷn



aelodau bwrdd gwrywaidd



aelodau bwrdd benywaidd



aelodau bwrdd sy'n bobl hŷn

12 o aelodau o fyrdau rheoli

## Y Gymraeg\*

20

o ddigwyddiadau Cymraeg

Atynnodd digwyddiadau Cymraeg

1,423 o fynychiadau

0%

o aelodau o fyrdau a siaradai Gymraeg

10%

o weithwyr a siaradai Gymraeg

61

o sesiynau ymgyfranogol Cymraeg sef 3% o'r holl sesiynau ymgyfranogol

Atynnodd sesiynau Cymraeg

1,885 o fynychiadau



67%

o sesiynau Cymraeg a dargedai blant a phobl ifainc

\*Nid yw'r data hwn yn cynnwys gweithgaredd dywieithog

## Teuluoedd

2%

o sesiynau ymgyfranogol a dargedai deuluoedd. Atynasant

641

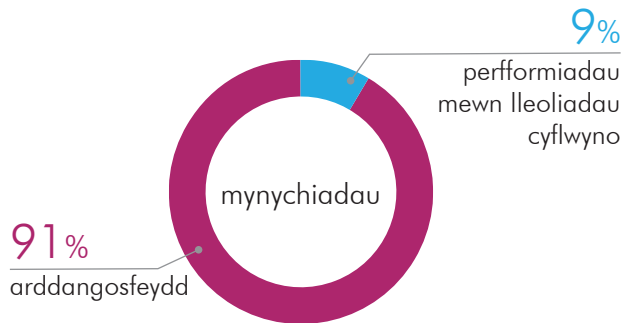
o fynychiadau

# Cwmni'r Frân Wen

Arolwg o Sefydliadau Portffolio  
Celfyddydol Cymru 2017/18

## Digwyddiadau

149 o ddigwyddiadau | 109,137 o fynychiadau



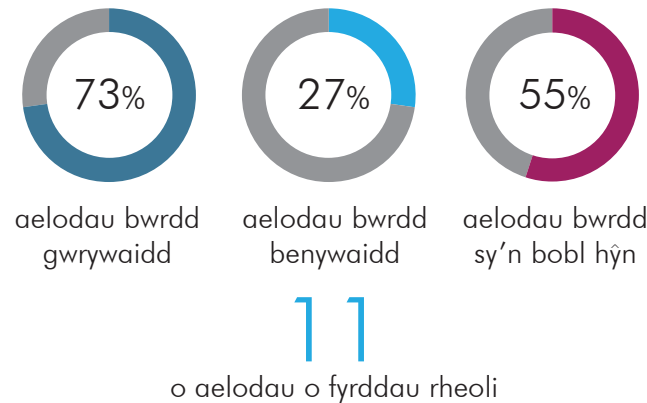
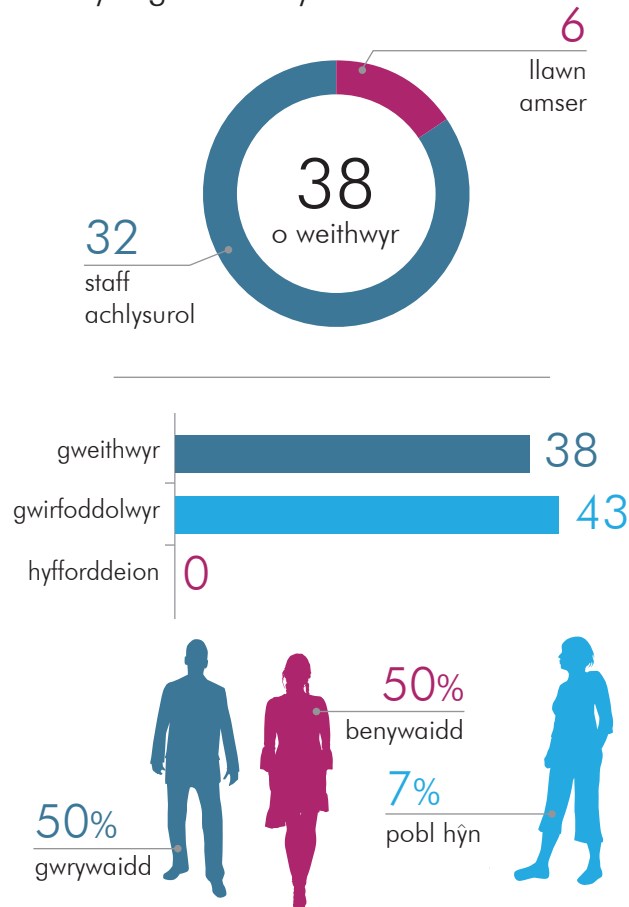
## Ymgyfranogiad

843 o sesiynau ymgyfranogol

29,996 o fynychiadau

820 (97%) o sesiynau ymgyfranogol a dargedai blant a phobl ifainc, o'u cymharu â 3% o sesiynau ymgyfranogol a oedd yn gyffredinol

## Cyflogaeth a hyfforddiant



## Y Gymraeg\*

147 o ddigwyddiadau Cymraeg

Atynnodd digwyddiadau Cymraeg 9,406 o fynychiadau

839 o sesiynau ymgyfranogol Cymraeg sef 100% o'r holl sesiynau ymgyfranogol

Atynnodd sesiynau Cymraeg 29,963 o fynychiadau

100% o aelodau o fyrddau a siaradai Gymraeg

98% o weithwyr a siaradai Gymraeg

98% o sesiynau Cymraeg a dargedai blant a phobl ifainc

\*Nid yw'r data hwn yn cynnwys gweithgaredd dywieithog

## Teuluoedd

1% o sesiynau ymgyfranogol a dargedai deuluoedd. Atynasant 188 o fynychiadau

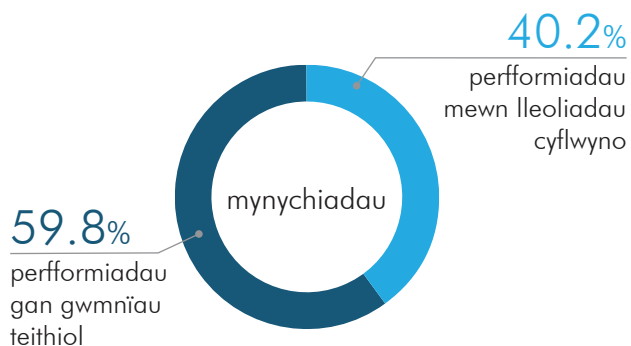
# Theatr Hijinx

Arolwg o Sefydliadau Portffolio  
Celfyddydol Cymru 2017/18

## Digwyddiadau

195  
o ddigwyddiadau

15,758  
o fynychiadau



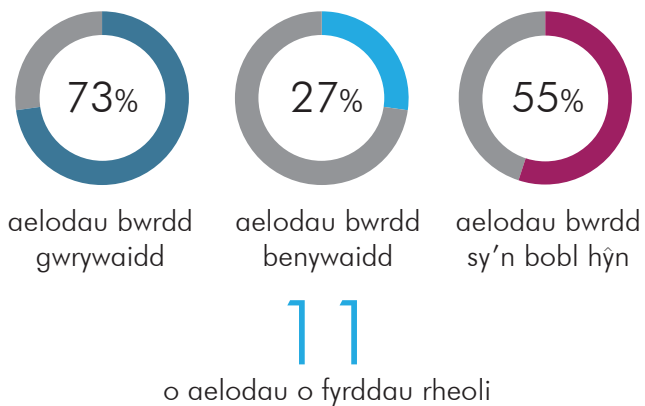
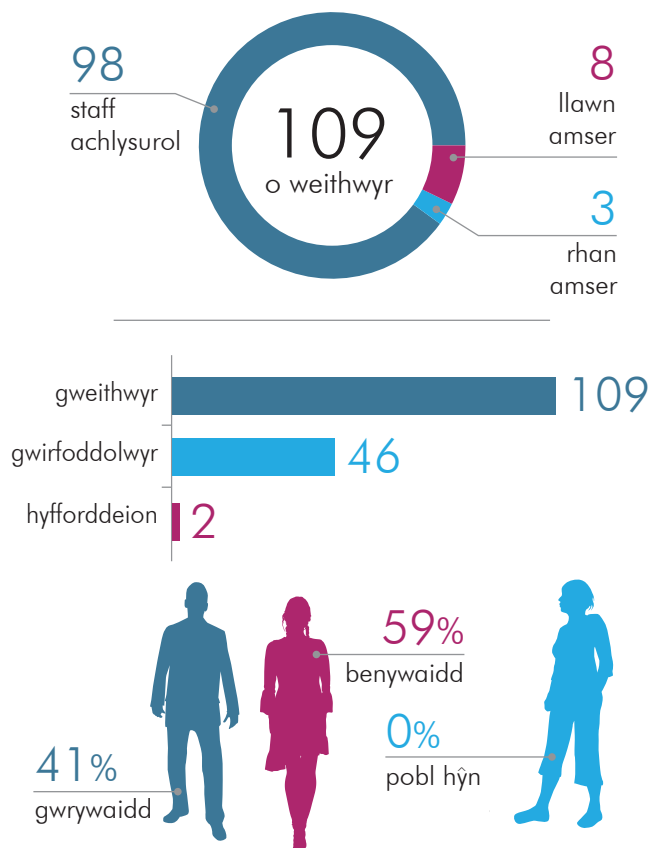
## Ymgyfranogiad

1,268  
o sesiynau ymgyfranogol

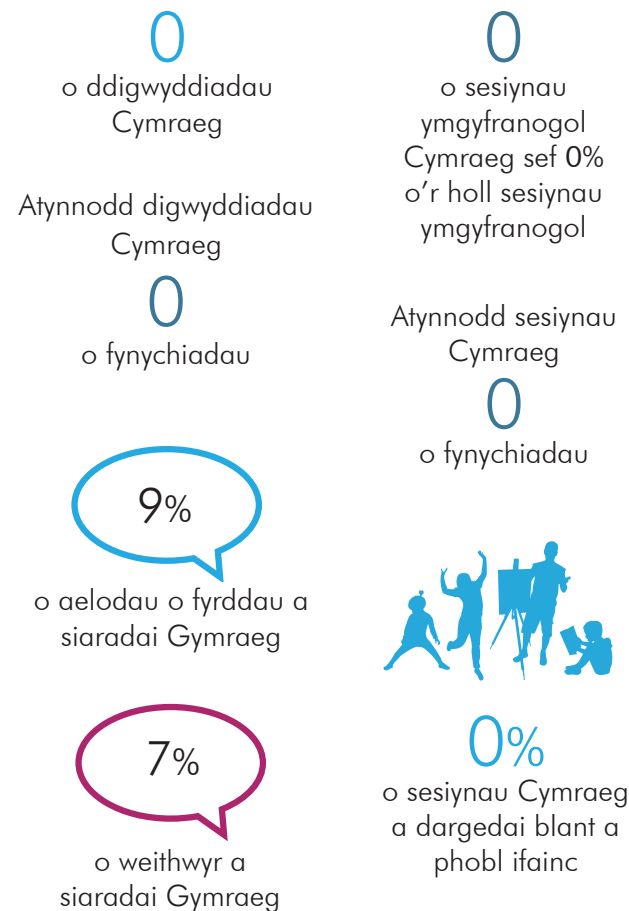
79  
(6%) o sesiynau ymgyfranogol a dargedai blant a phobl ifainc, o'u cymharu â 94% o sesiynau ymgyfranogol a oedd yn gyffredinol

16,235  
o fynychiadau

## Cyflogaeth a hyfforddiant



## Y Gymraeg\*



\*Nid yw'r data hwn yn cynnwys gweithgaredd dywieithog

## Teuluoedd

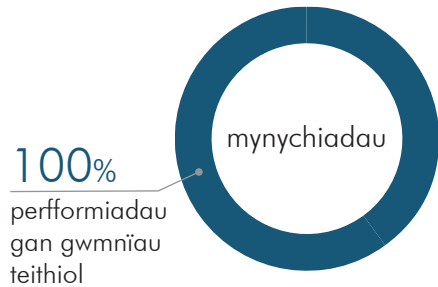
0% o sesiynau ymgyfranogol a dargedai deuluoedd. Atynasant 0 o fynychiadau

# Theatr Iolo

Arolwg o Sefydliadau Portffolio  
Celfyddydol Cymru 2017/18

## Digwyddiadau

233 o ddigwyddiadau | 7,069 o fynychiadau



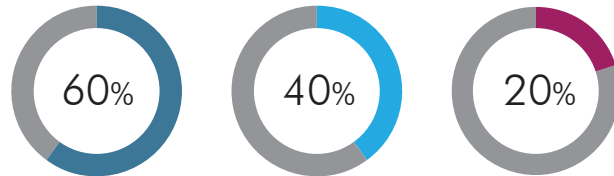
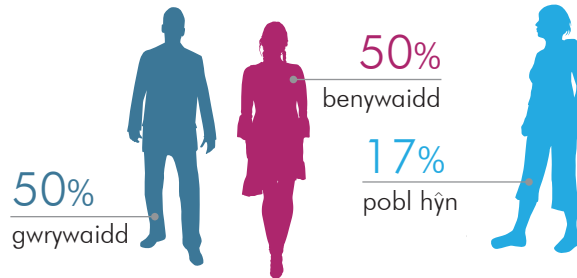
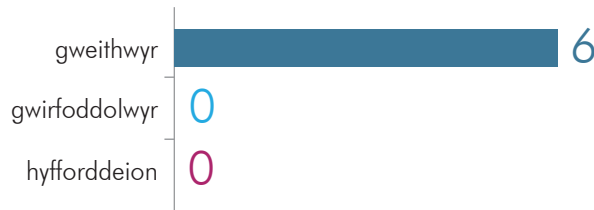
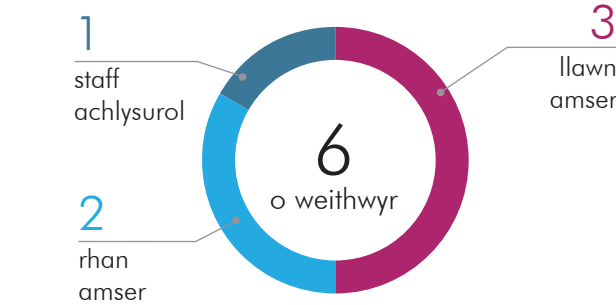
## Ymgyfranogiad

313 o sesiynau ymgyfranogol

264 (84%) o sesiynau ymgyfranogol a dargedai blant a phobl ifainc, o'u cymharu â 16% o sesiynau ymgyfranogol a oedd yn gyffredinol

5,238 o fynychiadau

## Cyflogaeth a hyfforddiant



aelodau bwrdd gwrywaidd | aelodau bwrdd benywaidd | aelodau bwrdd sy'n bobl hŷn

5 o aelodau o fyrddau rheoli

## Y Gymraeg\*

0 o ddigwyddiadau Cymraeg

Atynnodd digwyddiadau Cymraeg

0 o fynychiadau

0% o aelodau o fyrddau a siaradai Gymraeg

33% o weithwyr a siaradai Gymraeg

\*Nid yw'r data hwn yn cynnwys gweithgaredd dywieithog

7 o sesiynau ymgyfranogol Cymraeg sef 2% o'r holl sesiynau ymgyfranogol

Atynnodd sesiynau Cymraeg 190 o fynychiadau



86% o sesiynau Cymraeg a dargedai blant a phobl ifainc

## Teuluoedd

55% o sesiynau ymgyfranogol a dargedai deuluoedd. Atynasant

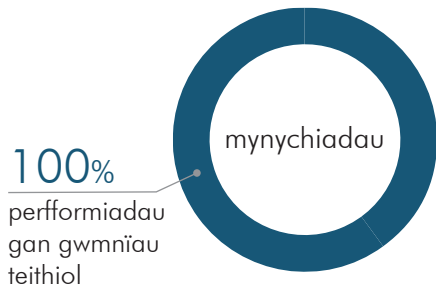
4,267 o fynychiadau

# Theatr na nÓg

Arolwg o Sefydliadau Portffolio  
Celfyddydol Cymru 2017/18

## Digwyddiadau

89 o ddigwyddiadau | 7,530 o fynychiadau

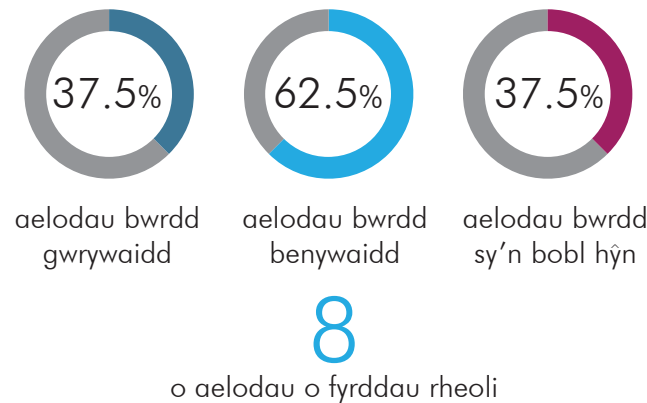
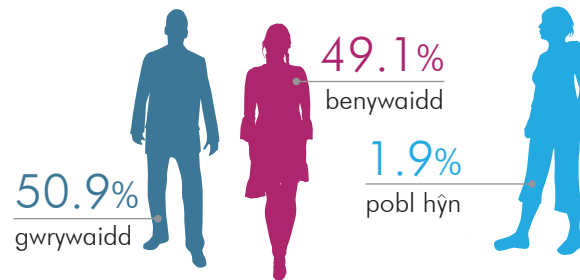
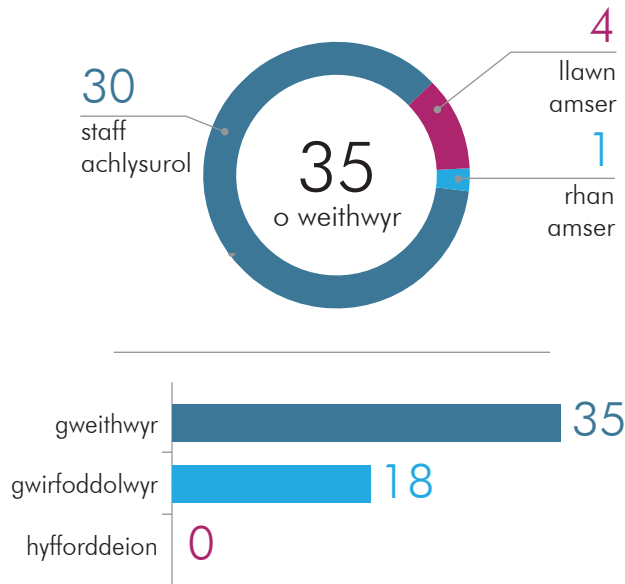


## Ymgyfranogiad

339 o sesiynau ymgyfranogol | 337 (99.4%) o sesiynau ymgyfranogol a dargedai blant a phobl ifainc, o'u cymharu â 0.6% o sesiynau ymgyfranogol a oedd yn gyffredinol

18,022 o fynychiadau

## Cyflogaeth a hyfforddiant



## Y Gymraeg\*

0 o ddigwyddiadau Cymraeg | 32 o sesiynau ymgyfranogol Cymraeg sef 9.4% o'r holl sesiynau ymgyfranogol

Atynnodd digwyddiadau Cymraeg 0 o fynychiadau | Atynnodd sesiynau Cymraeg 369 o fynychiadau

37.5% o aelodau o fyrddau a siaradai Gymraeg

35.8% o weithwyr a siaradai Gymraeg

100% o sesiynau Cymraeg a dargedai blant a phobl ifainc

\*Nid yw'r data hwn yn cynnwys gweithgaredd dywieithog

## Teuluoedd

0.3% o sesiynau ymgyfranogol a dargedai deuluoedd. Atynasant 232 o fynychiadau

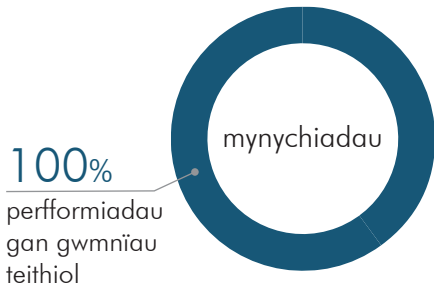


# National Theatre Wales

Arolwg o Sefydliadau Portffolio Celfyddydol Cymru 2017/18

## Digwyddiadau

24 o ddigwyddiadau | 3,086 o fynychiadau

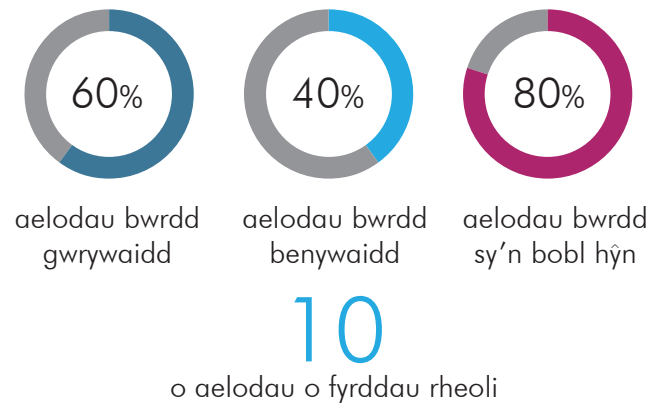
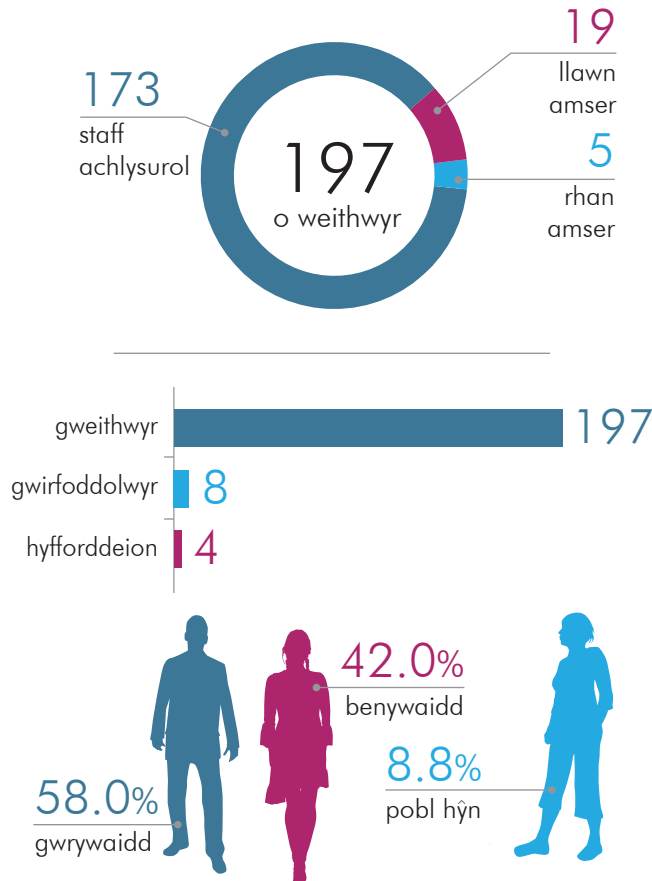


## Ymgyfranogiad

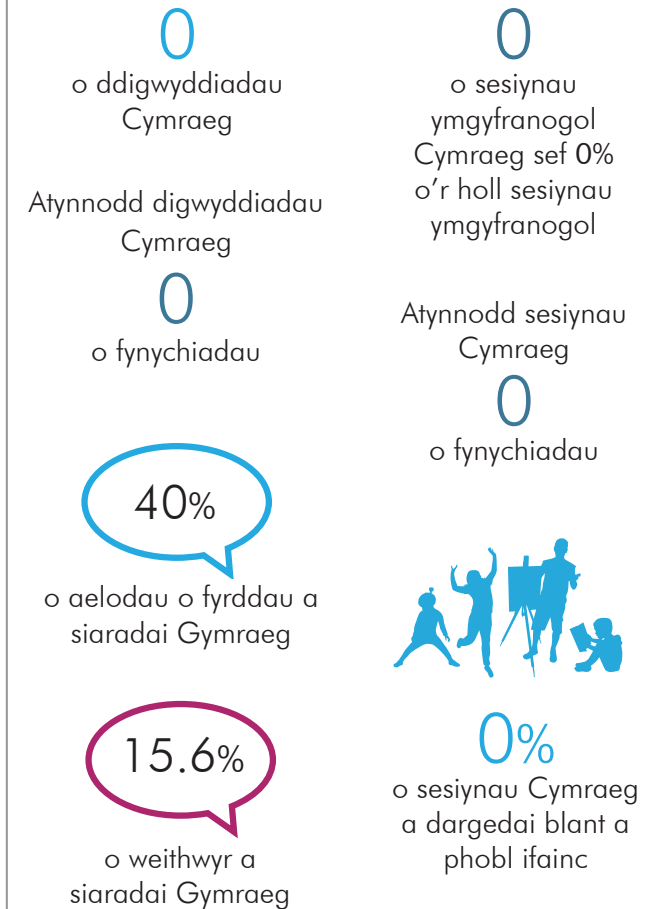
95 o sesiynau ymgyfranogol | 18 (18.9%) o sesiynau ymgyfranogol a dargedai blant a phobl ifainc, o'u cymharu â 81.1% o sesiynau ymgyfranogol a oedd yn gyffredinol

2,229 o fynychiadau

## Cyflogaeth a hyfforddiant

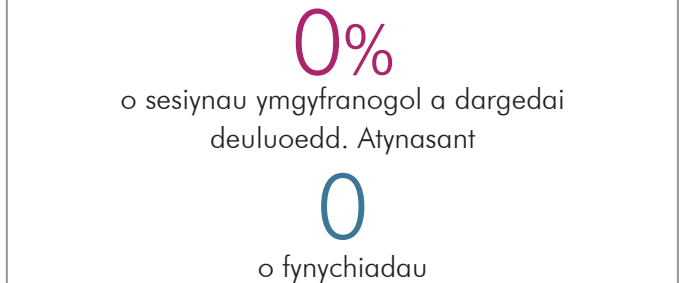


## Y Gymraeg\*



\*Nid yw'r data hwn yn cynnwys gweithgaredd dywieithog

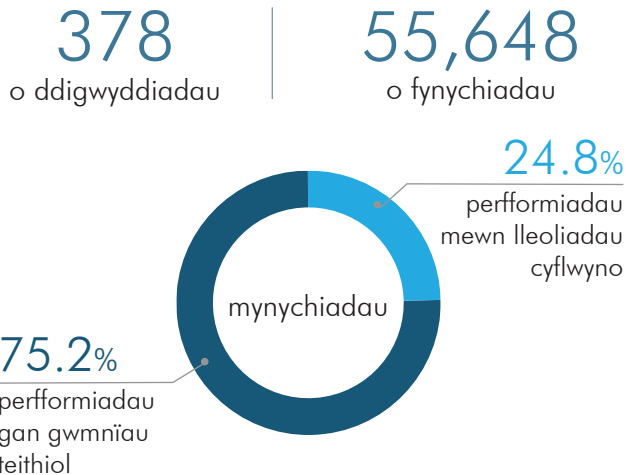
## Teuluoedd



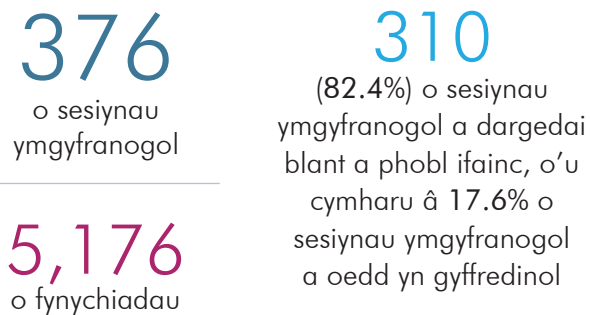
# Theatr y Sherman

Arolwg o Sefydliadau Portffolio  
Celfyddydol Cymru 2017/18

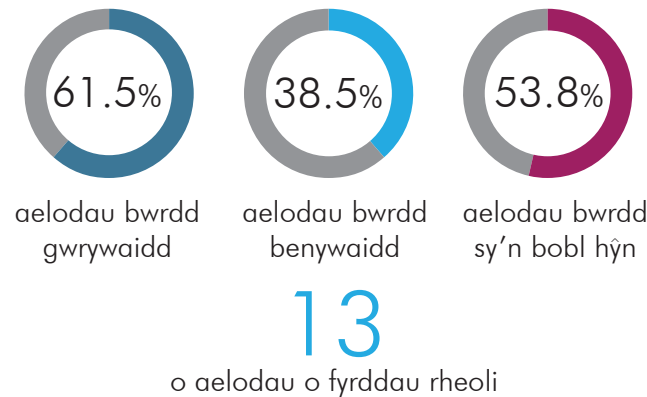
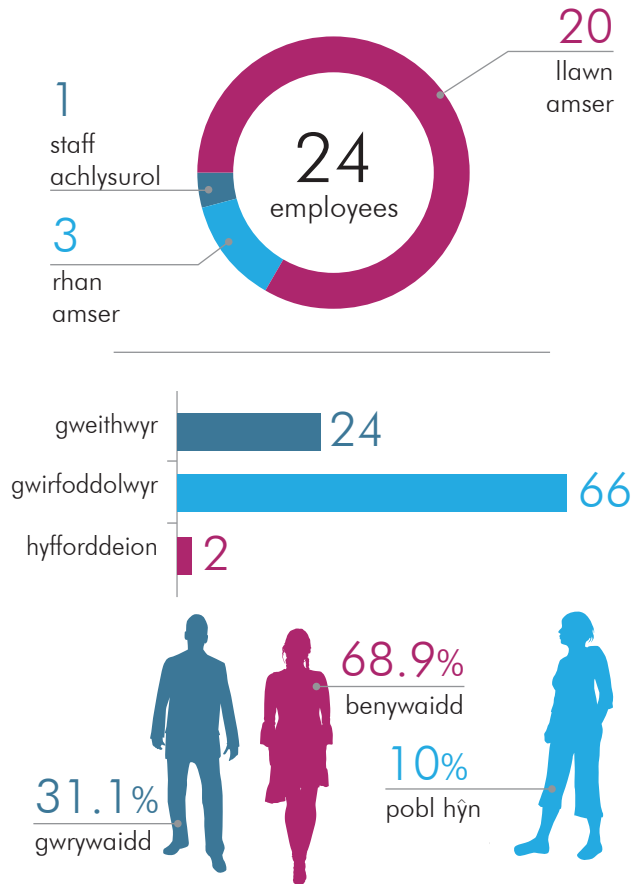
## Digwyddiadau



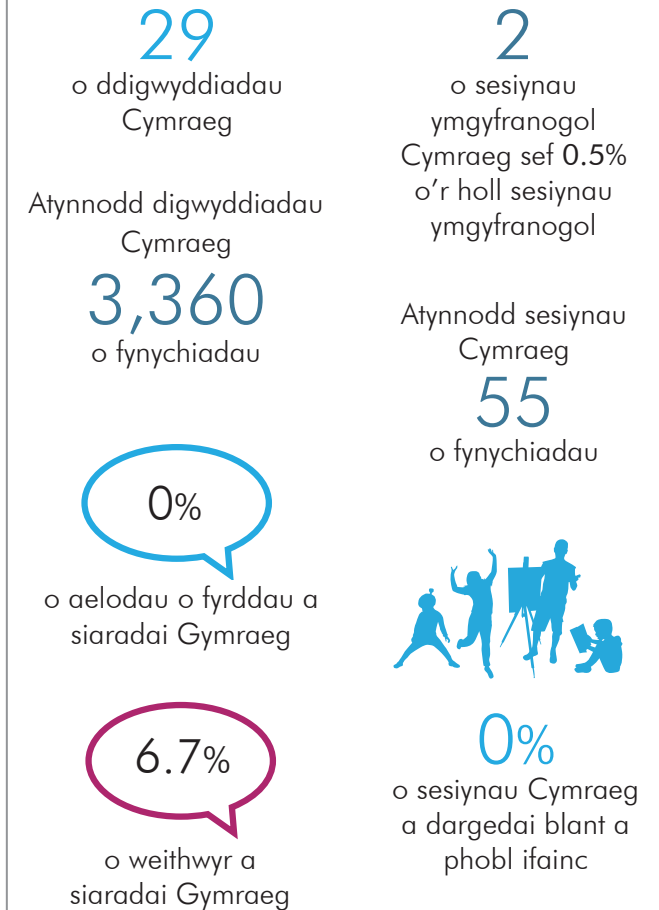
## Ymgyfranogiad



## Cyflogaeth a hyfforddiant



## Y Gymraeg\*



\*Nid yw'r data hwn yn cynnwys gweithgaredd dywieithog

## Teuluoedd



# Theatr Genedlaethol Cymru

Arolwg o Sefydliadau Portffolio Celfyddydol Cymru 2017/18

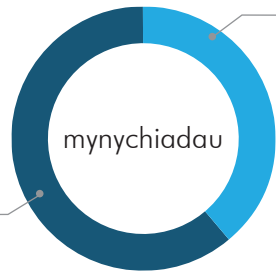
## Digwyddiadau

90  
o ddigwyddiadau

9,779  
o fynychiadau

38.9%

perfformiadau  
mewn lleoliadau  
cyflwyno



59.1%  
perfformiadau  
gan gwmnïau  
teithiol

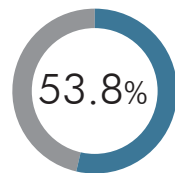
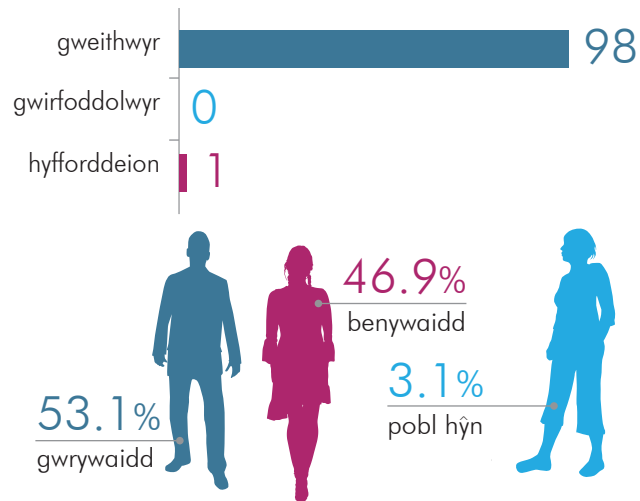
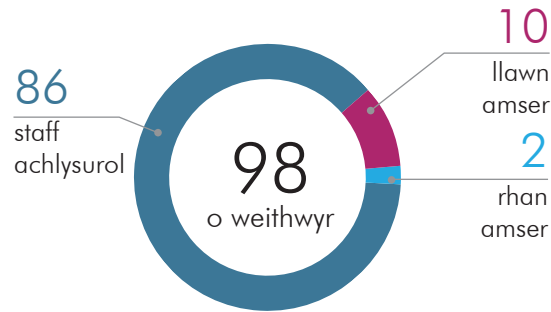
## Ymgyfranogiad

271  
o sesiynau  
ymgyfranogol

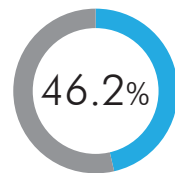
208  
(76.8%) o sesiynau  
ymgyfranogol a dargedai  
blant a phobl ifainc, o'u  
cymharu â 23.2% o  
sesiynau ymgyfranogol  
a oedd yn gyffredinol

6,119  
o fynychiadau

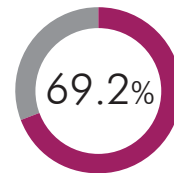
## Cyflogaeth a hyfforddiant



aelodau bwrdd  
gwrywaidd



aelodau bwrdd  
benywaidd



aelodau bwrdd  
sy'n bobl hŷn

13

o aelodau o fyrddau rheoli

## Y Gymraeg\*

88  
o ddigwyddiadau  
Cymraeg

Atynnodd digwyddiadau  
Cymraeg

9,741  
o fynychiadau

100%

o aelodau o fyrddau a  
siaradai Gymraeg

68.4%

o weithwyr a  
siaradai Gymraeg

264  
o sesiynau  
ymgyfranogol  
Cymraeg sef 97.4%  
o'r holl sesiynau  
ymgyfranogol

Atynnodd sesiynau  
Cymraeg

5,923  
o fynychiadau



76.9%  
o sesiynau Cymraeg  
a dargedai blant a  
phobl ifainc

\*Nid yw'r data hwn yn cynnwys gweithgaredd dywieithog

## Teuluoedd

0.4%  
o sesiynau ymgyfranogol a dargedai  
deuluoedd. Atynasant

266  
o fynychiadau

# Theatr y Torch

Arolwg o Sefydliadau Portffolio  
Celfyddydol Cymru 2017/18

## Digwyddiadau

4,287  
o ddigwyddiadau

85,435  
o fynychiadau

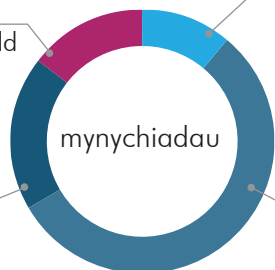
14.4%  
ar ddangosfeydd

11.2%

perfformiadau  
mewn lleoliadau  
cyflwyno

18.9%

perfformiadau  
gan gwmnïau  
teithiol



55.5%  
sgriniadau ffilm

## Ymgyfranogiad

125

o sesiynau  
ymgyfranogol

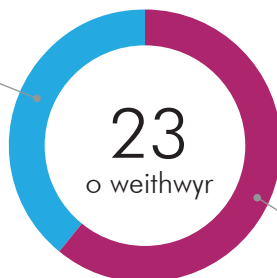
105

(84%) o sesiynau  
ymgyfranogol a dargedai  
blant a phobl ifainc, o'u  
cymharu â 16% o  
sesiynau ymgyfranogol  
a oedd yn gyffredinol

3,417  
o fynychiadau

## Cyflogaeth a hyfforddiant

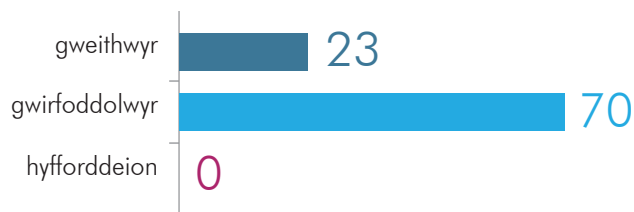
9  
rhan  
amser



23

o weithwyr

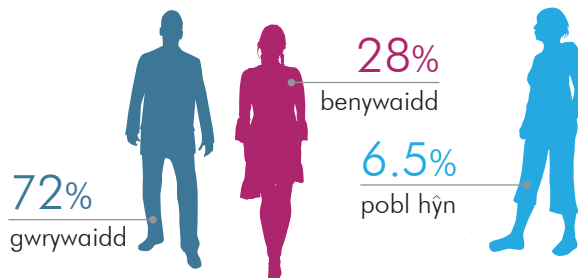
14  
llawn  
amser



gweithwyr 23

gwirfoddolwyr 70

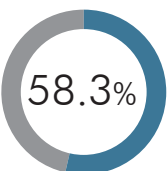
hyfforddeion 0



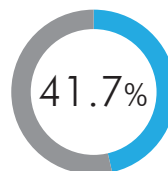
72%  
gwrywaidd

28%  
benywaidd

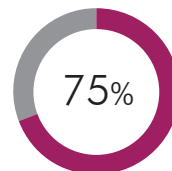
6.5%  
pobl hŷn



aelodau bwrdd  
gwrywaidd



aelodau bwrdd  
benywaidd



aelodau bwrdd  
sy'n bobl hŷn

12  
o aelodau o fyrddau rheoli

## Y Gymraeg\*

0

o ddigwyddiadau  
Cymraeg

0

o sesiynau  
ymgyfranogol  
Cymraeg sef 0%  
o'r holl sesiynau  
ymgyfranogol

Atynnodd digwyddiadau  
Cymraeg

0

o fynychiadau

Atynnodd sesiynau  
Cymraeg

0

o fynychiadau

0%

o aelodau o fyrddau a  
siaradai Gymraeg



1.1%

o weithwyr a  
siaradai Gymraeg

0%

o sesiynau Cymraeg  
a dargedai blant a  
phobl ifainc

\*Nid yw'r data hwn yn cynnwys gweithgaredd dywieithog

## Teuluoedd

0%

o sesiynau ymgyfranogol a dargedai  
deuluoedd. Atynasant

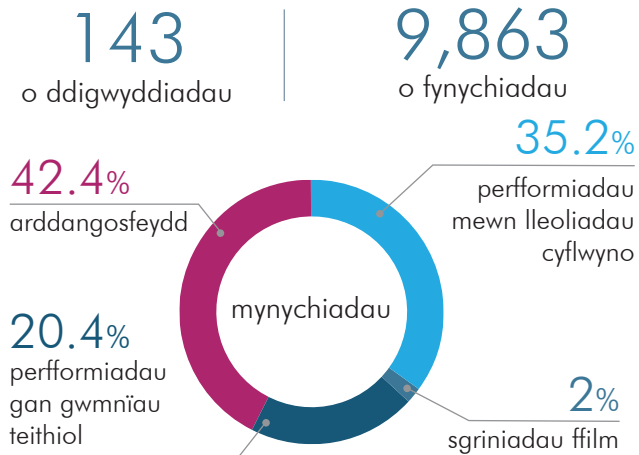
0

o fynychiadau

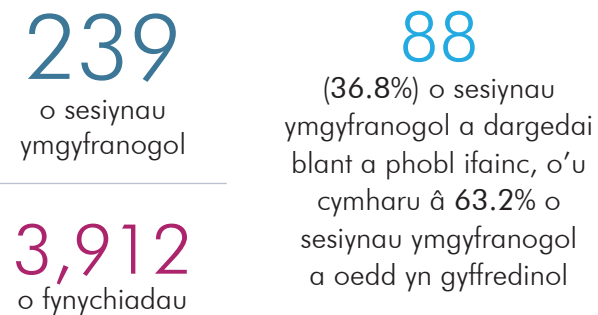
# Theatr Volcano

Arolwg o Sefydliadau Portffolio  
Celfyddydol Cymru 2017/18

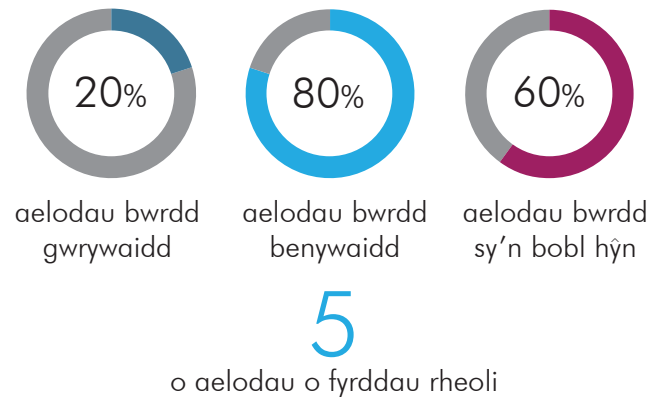
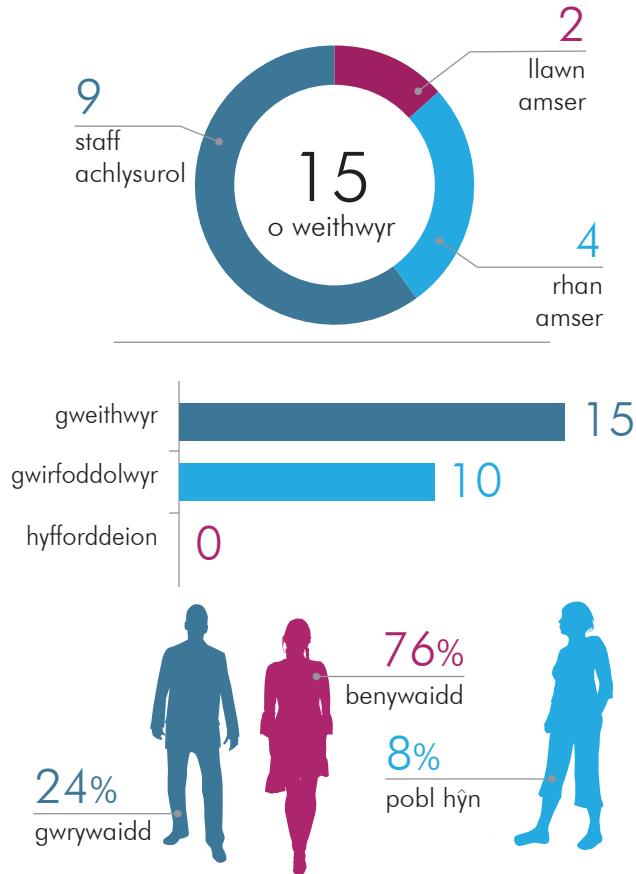
## Digwyddiadau



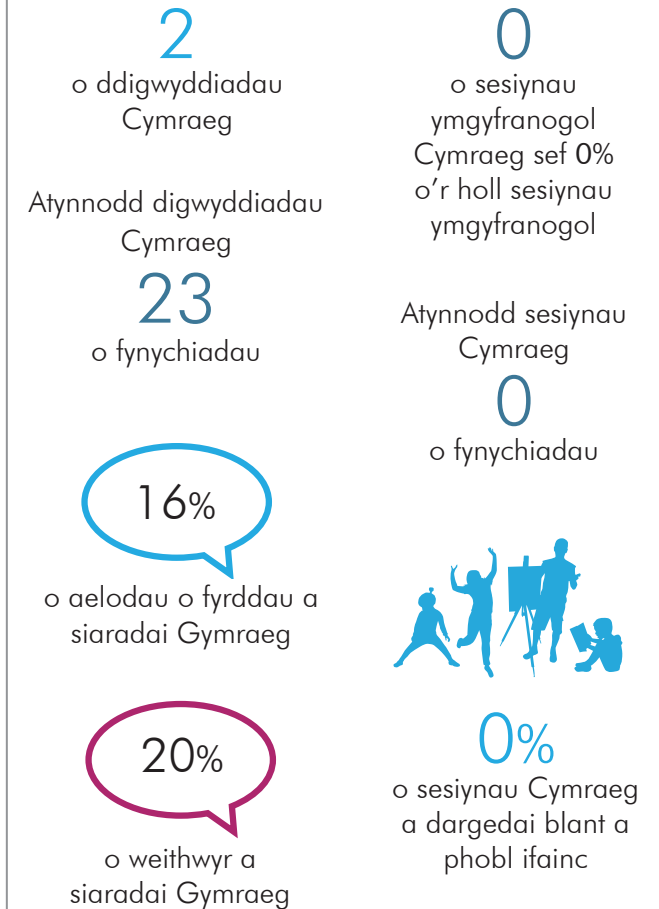
## Ymgyfranogiad



## Cyflogaeth a hyfforddiant



## Y Gymraeg\*



\*Nid yw'r data hwn yn cynnwys gweithgaredd dywieithog

## Teuluoedd

